



# **Utilisation du système Easy Tachy**

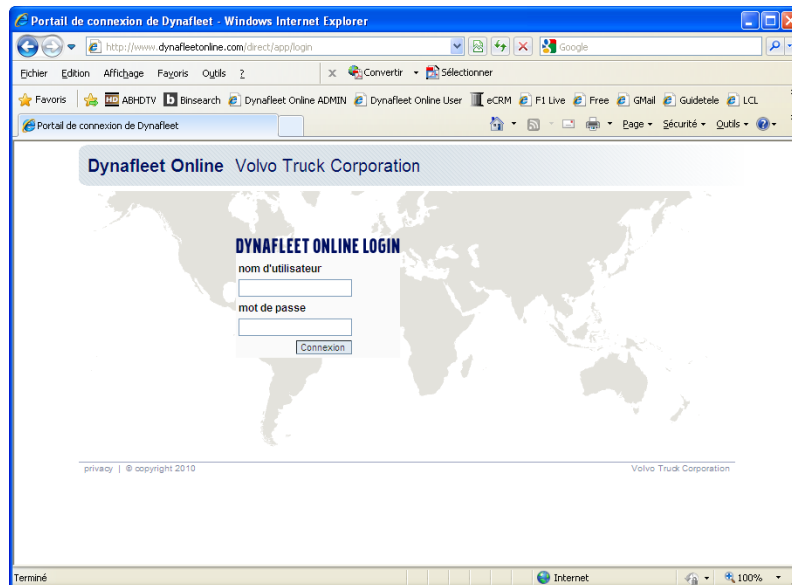
**dans**

# **Dynafleet Online**



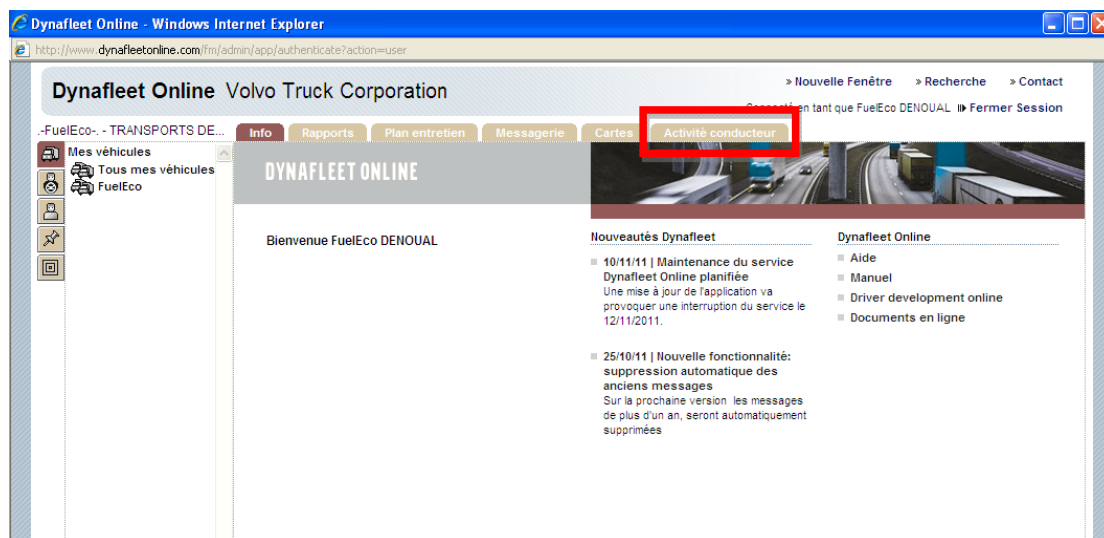
Aller sur le site

[www.dynafleetonline.com](http://www.dynafleetonline.com)



Entrer les identifiants et mots de passe fournis  
On arrive sur la page suivante :

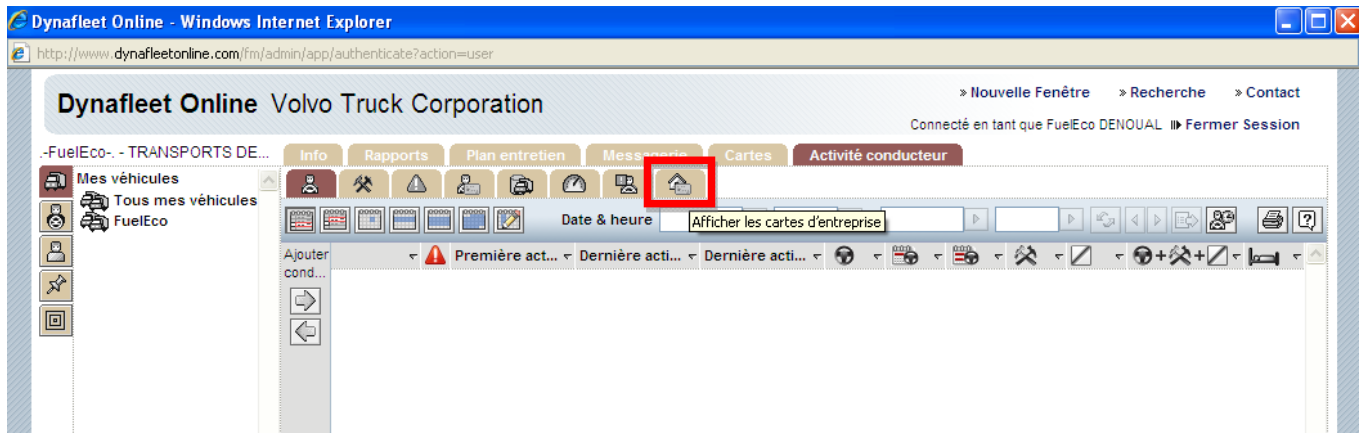
Cliquer sur « **Activité conducteur** »



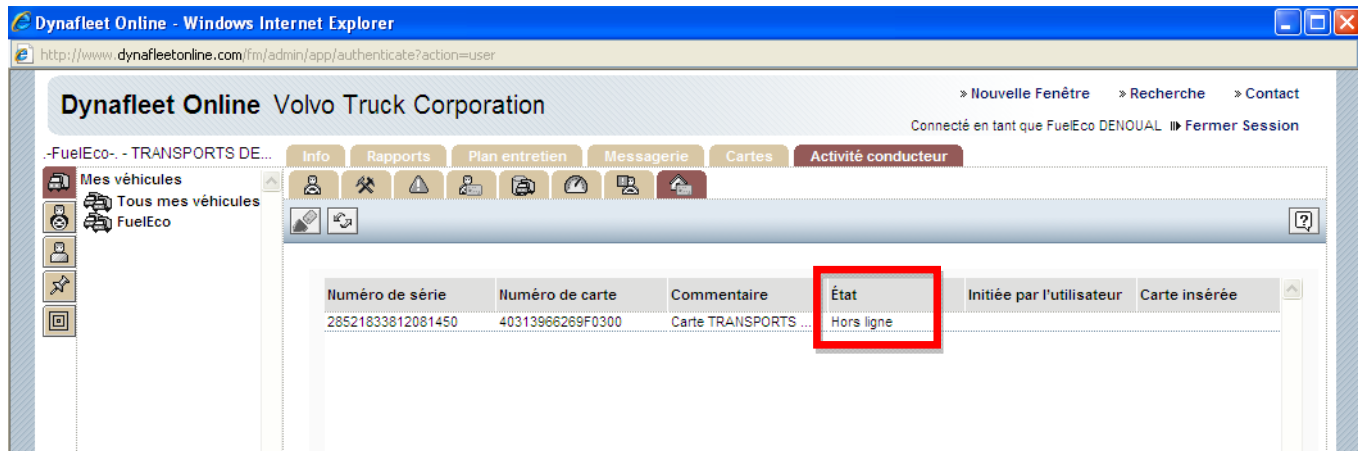


L'écran suivant apparaît :

Pour afficher la carte entreprise, cliquer sur l'icône avec **Afficher les cartes d'entreprise** (la carte sur la petite maison) :

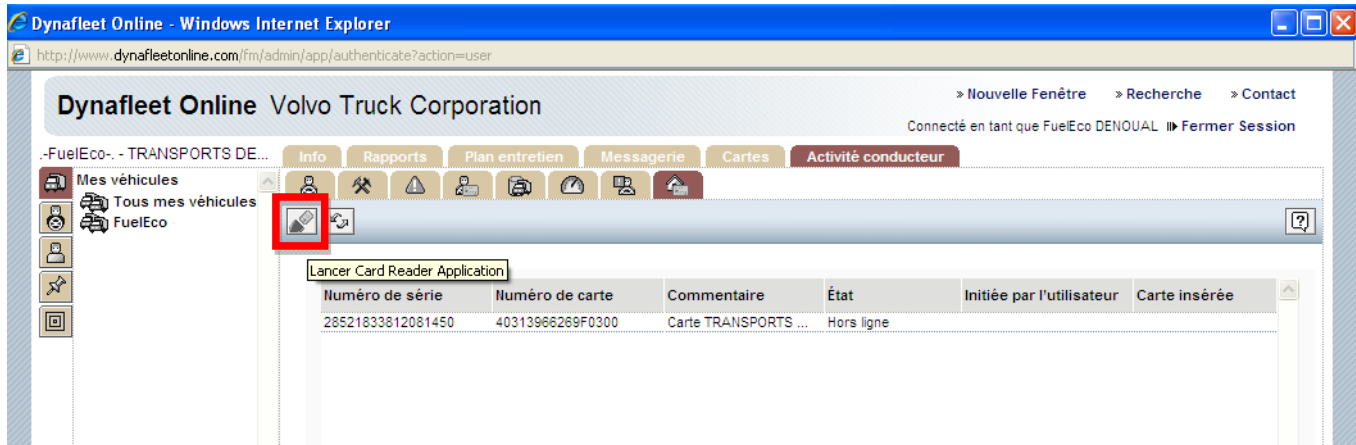


La carte est hors ligne :

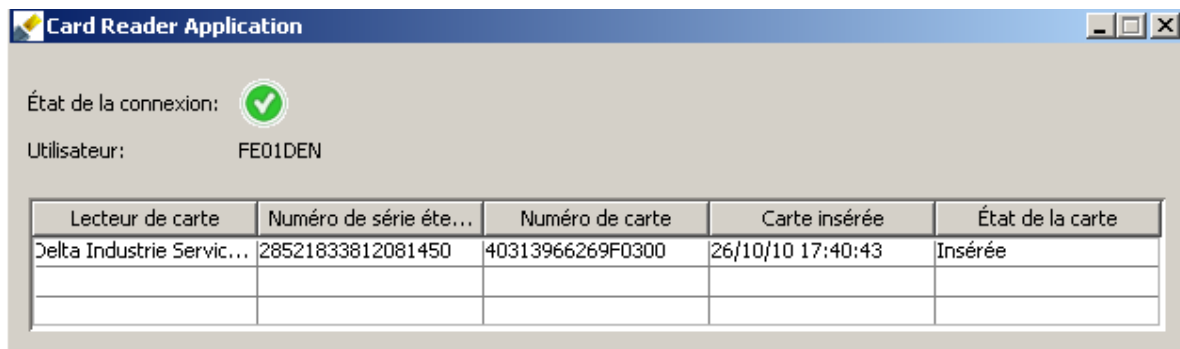




Il faut insérer la carte entreprise dans le lecteur et cliquer sur l'icône **Lancer Card Reader Application**

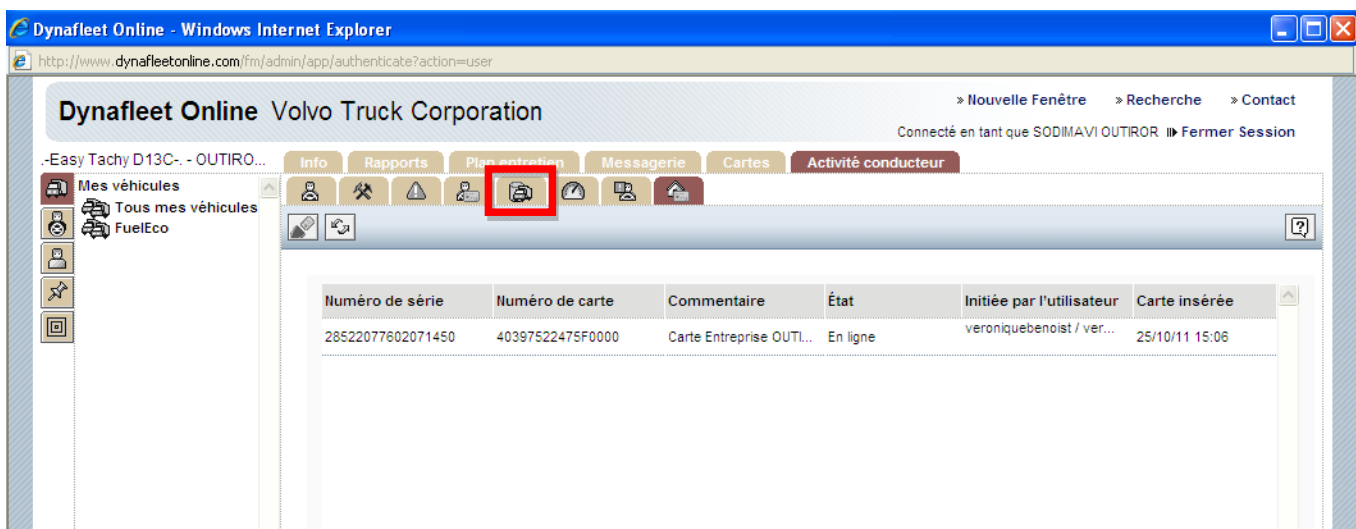


Une nouvelle fenêtre apparaît :



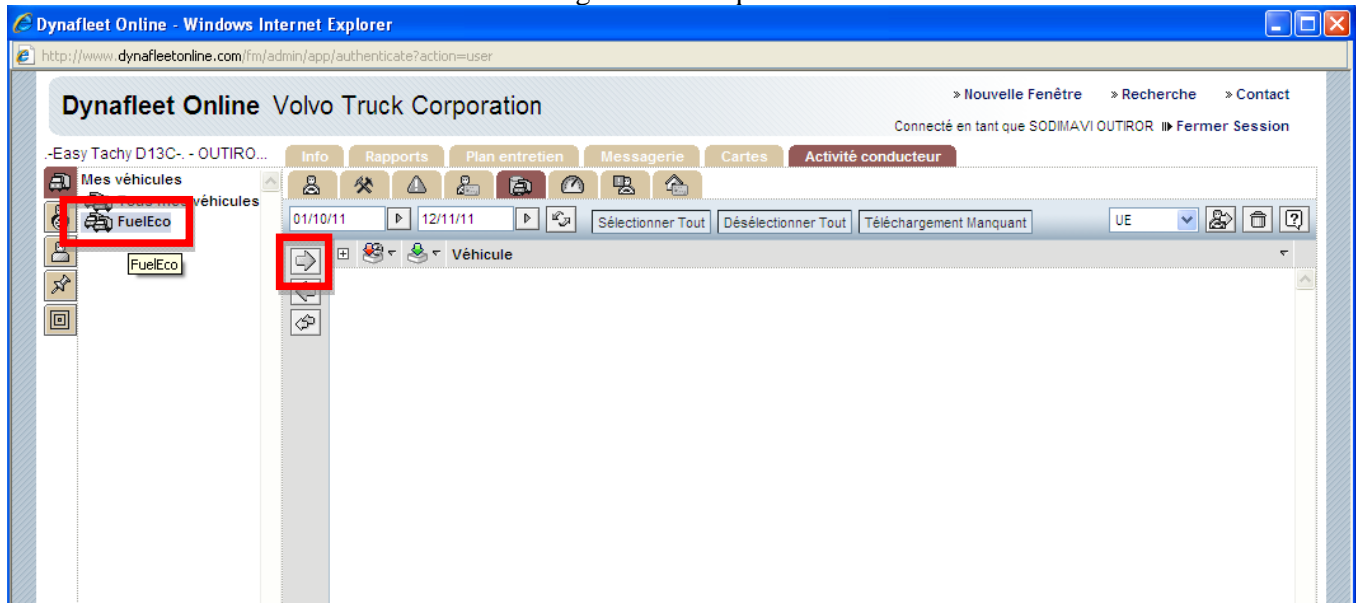
Lorsque l'icône « Etat de la connexion » est verte, que les N° de la carte sont affichés et que l'état est **Insérée**, tout est ok. Il faut alors réduire (iconiser) la fenêtre et la laisser ouverte le temps du téléchargement.

Pour visualiser les véhicules, sélectionner « Mémoire du tachygraphe » :

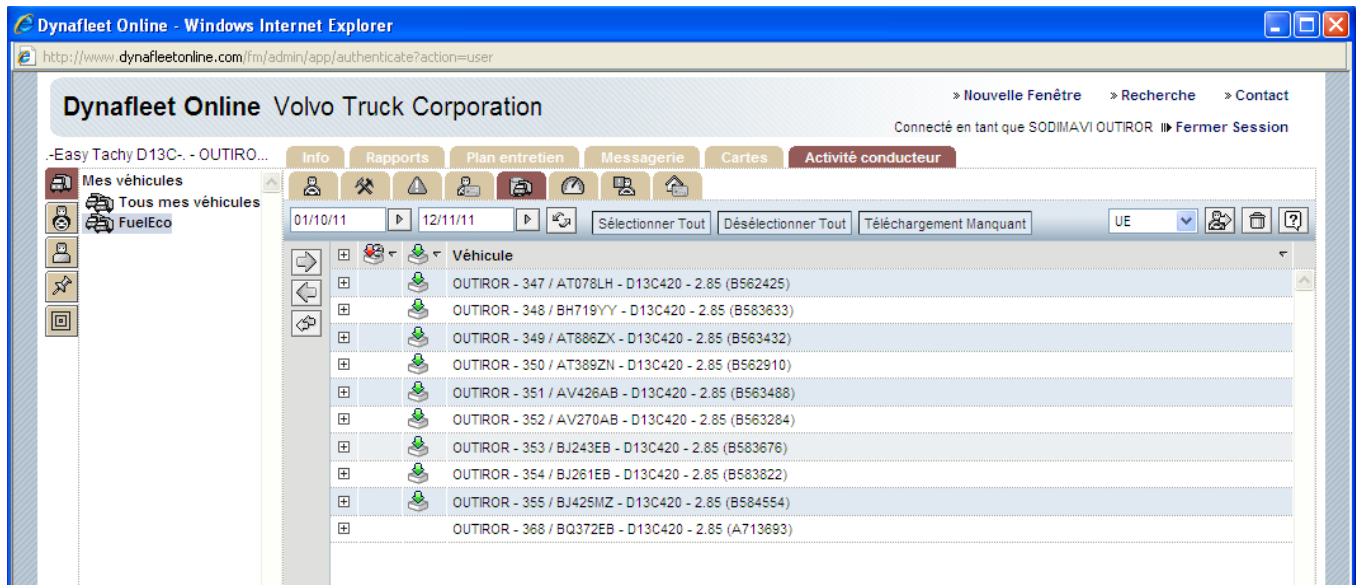




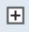
Puis sélectionner « FuelEco » dans la fenêtre à gauche et cliquer sur la flèche vers la droite :



Les véhicules apparaissent. La flèche verte indique l'état du téléchargement (pour que celui ci se fasse, il faut que le contact soit mis dans le véhicule) :





Pour visualiser les fichiers téléchargés, il faut cliquer sur le  devant chaque camion :

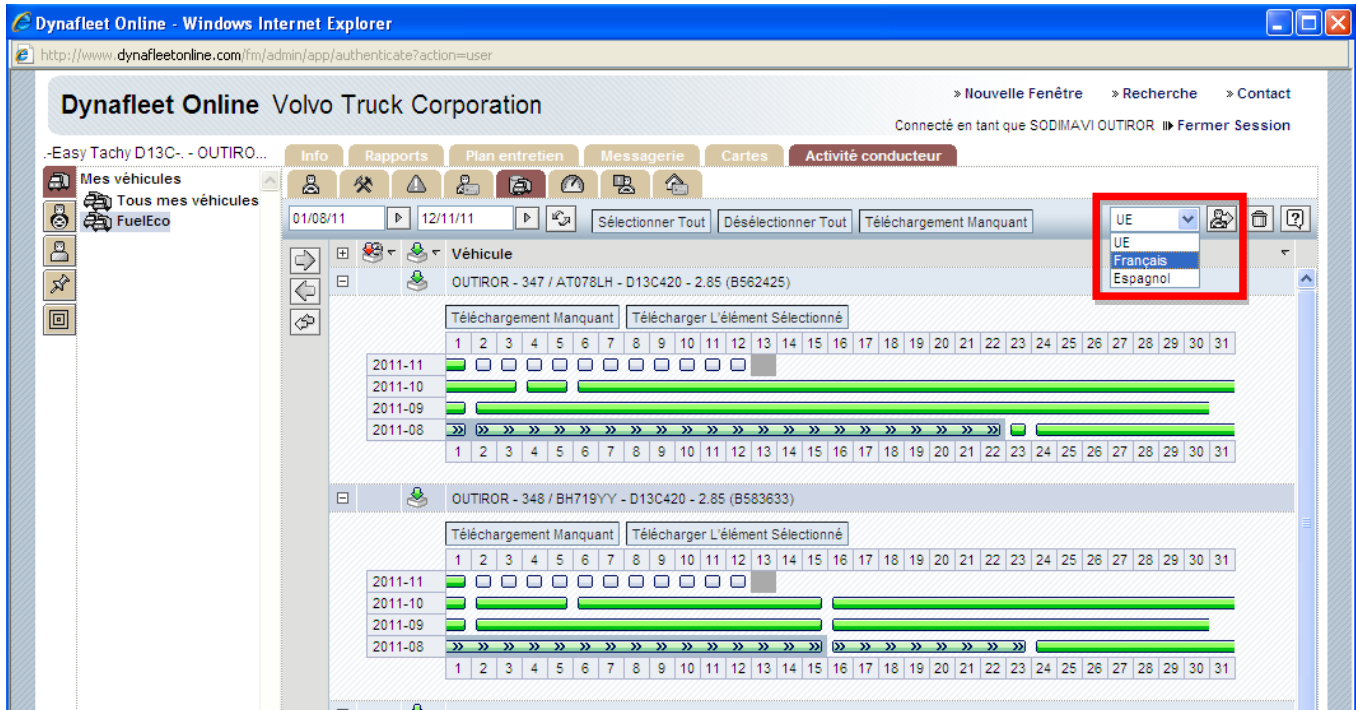
The screenshot shows the Dynafleet Online interface for Volvo Truck Corporation. The main content area displays a list of vehicles with their respective tachograph data. A red box highlights the download icon (a small square with a downward arrow) next to the first vehicle, OUTIROR - 347 / AT078LH - D13C420 - 2.85 (B562425). A tooltip window is open over this icon, displaying the following information:

- Nom du fichier: M\_20111102\_1303\_AT078LH\_YV2AG10A9AB562425.DDD
- Statut: Téléchargé
- Source: Mémoire du tachygraphe / Planning
- Reçu: 02/11/11 14:03
- Plage de données (GMT): 06/10/11 - 01/11/11
- Immatriculation du véhicule: AT078LH
- Numéro VII: YV2AG10A9AB562425

The interface also shows a calendar view for each vehicle, with dates from 2011-08 to 2011-11. The calendar for the first vehicle shows a green bar indicating data availability, and a tooltip for the date 02/11/11 shows the download icon.

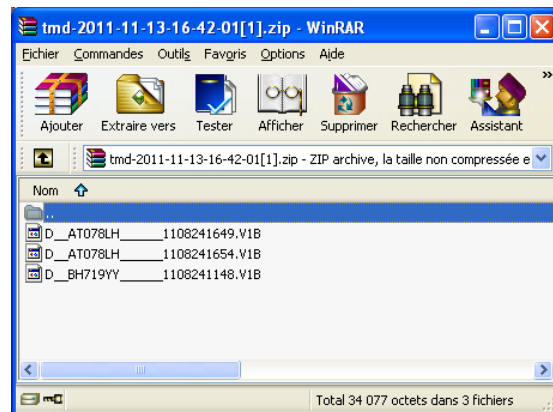
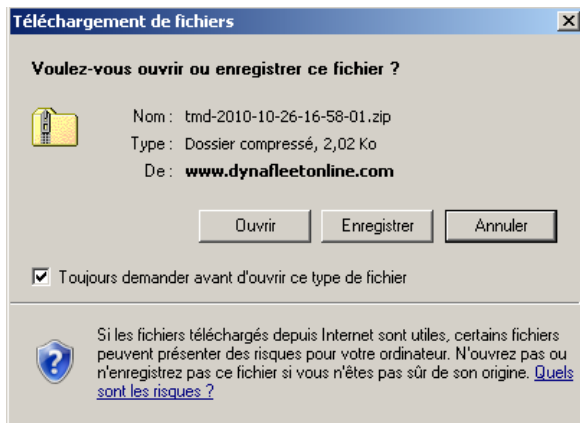


Sélectionner ensuite le (ou les) fichier(s) désiré(s) afin de l'exporter pour l'intégrer dans votre logiciel de gestion.  
Ne pas oublier de passer au format **Français**



Cliquer sur le bouton **Exporter les jours sélectionnés** 

Une nouvelle fenêtre s'ouvre : il faut enregistrer le fichier sous le répertoire dans lequel le logiciel de gestion ira le chercher :



En cas de problèmes : Contacter le support technique  
**VOLVO ACTION SERVICE**  
**0800 915 686**  
[vas.dynafleet.support@volvo.com](mailto:vas.dynafleet.support@volvo.com)